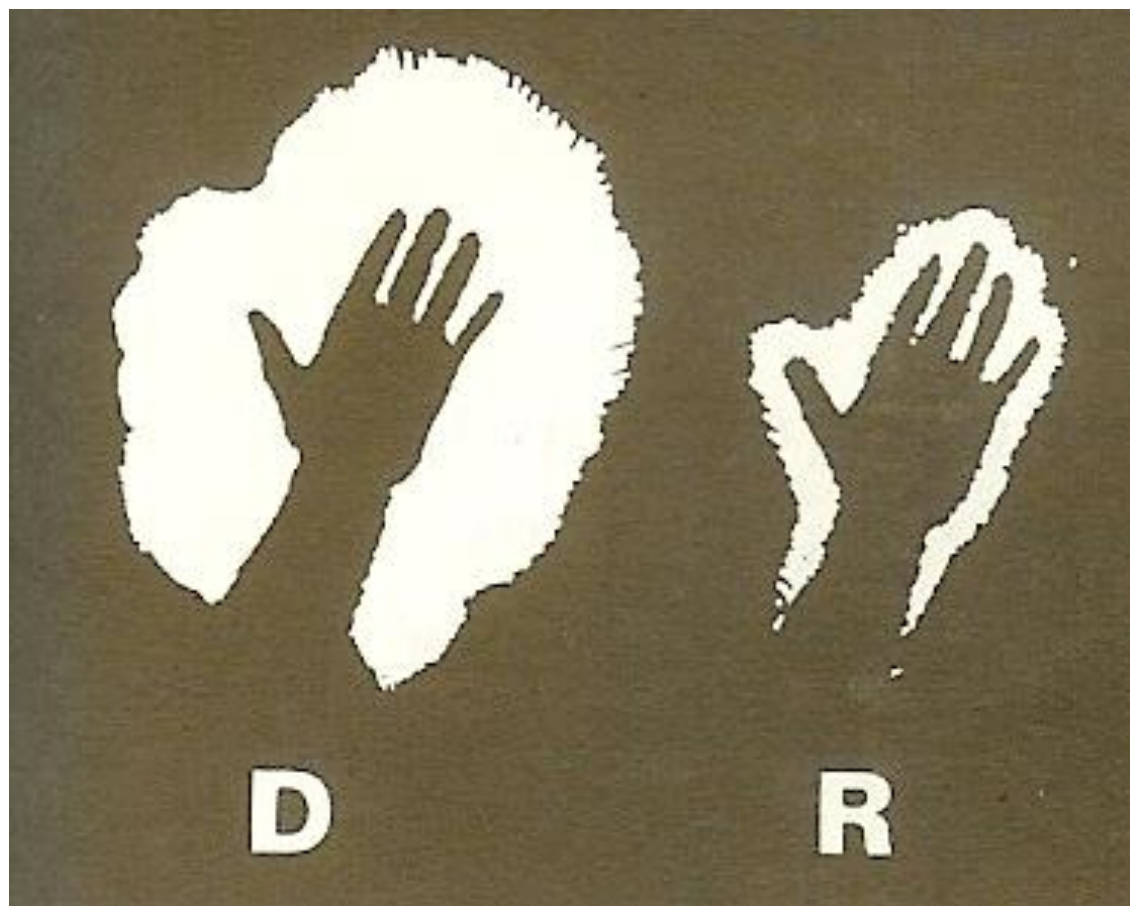


ANTES DO PASSE



DOADOR BEM
PREPARADO PARA
APLICAR O PASSE E
RECEPTOR BEM
CARENTE ...

Fonte: A Cura pelos Fluidos segundo O
Espiritismo, pg. 105 – Carlos Toledo
Riizzini

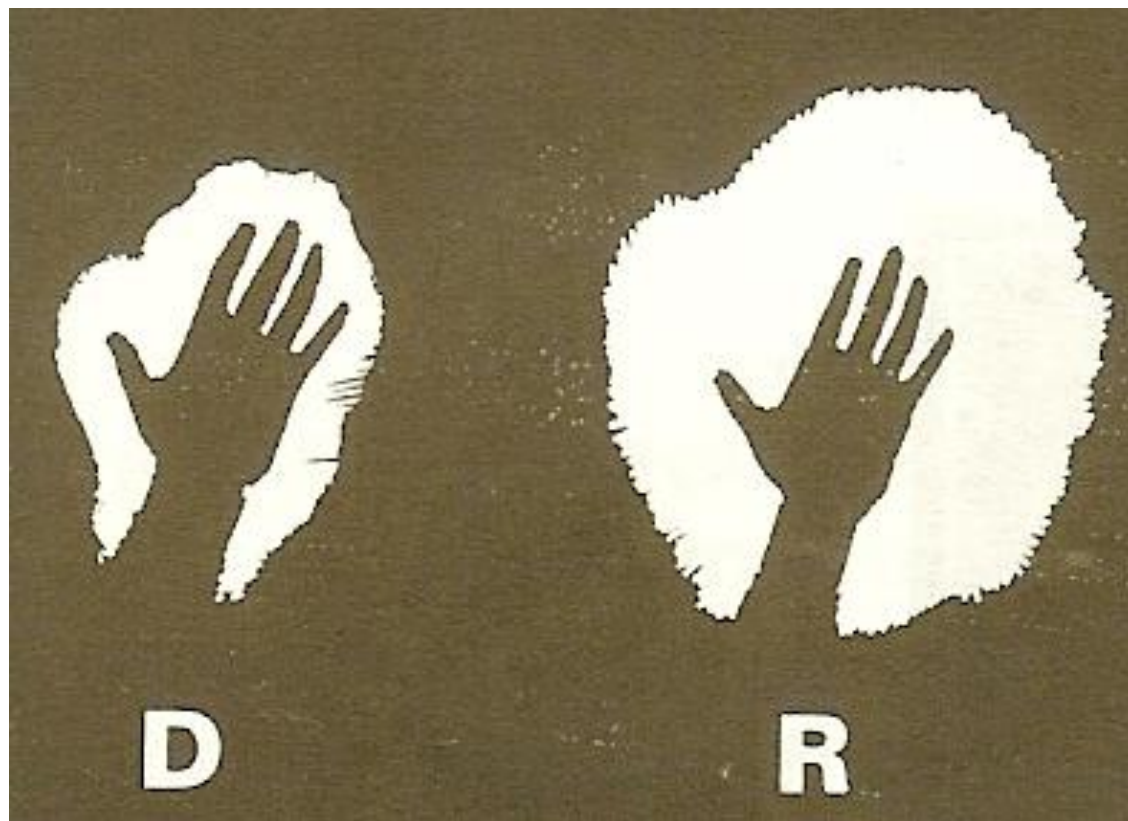
DURANTE O PASSE



DURANTE O PASSE, O DOADOR SUPRE FLUIDICAMENTE A AURA DO RECEPTOR. ELE DOA, MAS NÃO PERDE TUDO...

Fonte: A Cura pelos Fluidos segundo o Espiritismo, pg. 105 – Carlos Toledo Riizzini, pg. 105

APÓS O PASSE



POR AMOR, O DOADOR
REPASSOU ENERGIA
FLUÍDICA PARA O RECEPTOR.
AQUI VÊ-SE A AURA DO
DOADOR,
MOMENTANEAMENTE
REDUZIDA; E A DO RECEPTOR
INTEIRAMENTE
REVIGORADA...

Fonte: A Cura pelos Fluidos segundo
O Espiritismo, pg. 105 – Carlos Toledo Riizzini



A MÃO DE RUBENS, ANTES

Rubens Meira participava de um curso de parapsicologia no R.de Janeiro.



Em determinada aula, os Instrutores russos tiraram uma foto Kirlian de sua mão e ela assim se revelou.

Fonte: A Cura pelos Fluidos segundo O Espiritismo, pg. 106 – Carlos Toledo Riizzini



A MÃO DE RUBENS, DEPOIS

Na noite seguinte, novo teste, e a foto assim foi revelada, lembrando a mão de um passista...



Questionado pelo instrutor russo sobre a diferença entre as duas fotos, Rubens explicou:

-Na primeira noite, me imaginei em um lupanário, envolvido em atos menos dignos; na segunda, imaginei-me em um Centro Espírita, aplicando passes numa pessoa enferma, em nome de Jesus,

(Fonte: A Cura pelos Fluidos segundo o Espiritismo, pg. 107 – Carlos Toledo Riizzini)



LAGARTA PLENA DE VIDA ORGÂNICA...

Fonte: A Cura pelos Fluidos
segundo o Espiritismo, pg. 108 –
Carlos Toledo Riizzini



LAGARTA CUJA AURA VAI DEFINHANDO...

Fonte: A Cura pelos Fluidos
segundo o Espiritismo, pg. 106 –
Carlos Toledo Riizzini



LAGARTA AGONIZANTE...

Fonte: A Cura pelos Fluidos
segundo o Espiritismo, pg. 108 –
Carlos Toledo Riizzini



LAGARTA INERTE,
REDUZIDA A ESTREITA
LUMINOSIDADE A
CONTORNAR-LHE O
CORPO.

Fonte: A Cura pelos Fluidos segundo o
Espiritismo, pg. 108 – Carlos Toledo Rizzini.



FOLHA COMPLETA, NORMALMENTE FOTOGRAFADA.

Fonte: A Cura pelos Fluidos segundo o Espiritismo, pg. 109 – Carlos Toledo Riizzini





A MESMA FOLHA COM UMA PONTA SECCIONADA, NORMALMENTE FOTOGRAFADA...

Fonte: A Cura pelos Fluidos segundo o Espiritismo, pg. 109 – Carlos Toledo Riizzini





SEGUNDO O EFEITO KIRLIAN,
A MESMA FOLHA
REVELA AINDA EM SUA
AURA, O ESPECTRO DA
PONTA QUE JÁ LHE HAVIA
SIDO SECCIONADA...

“UMA BOA PARTE DE
ESPÍRITASE DE
PARAPSIÓLOGOS
ENTENDE QUE SE TRATA DO
PRÓPRIO CORPO ESPIRITUAL
DA FOLHA”...

Fonte: A Cura pelos Fluidos segundo o
Espiritismo, pg. 109 – Carlos Toledo
Riizzini